


СЕНСОР _ S-32
INITIATE CALIBRATION
0 - 100

Политех.NET_DigitalEnterprise

Цифровой двойник ТЭЦ

СЕНСОР _ T-044
INTERNAL TEMP: WITHIN RANGE
EFFICIENCY: 18 PPH
VARIANCE: MINIMAL



наша Команда

01

Моделирование процессов
в специальном ПО

02

Разработка бизнес-модели
продукта

03

Подготовка продукта к
выходу на рынок

Брагин Д.М.
Пешкин К.С.
Иглина Т.В.
Марискин С.С.

Специалисты по модели
данных

Есаян Л.Н.
Зверев И.М.
Иванова В.Н.
Чирва Д.В.

Бренд-менеджеры
проекта

Игнатьев Е.А.
Бычек В.С.

Разработчики
компьютерной модели

Большаков М.Д.

Бизнес-аналитик проекта

Мишустин Н.И.

Маркетолог проекта

Васильев Е.И.

Экономист проекта

Попов А.И.

Предметный эксперт

Полученные
навыки

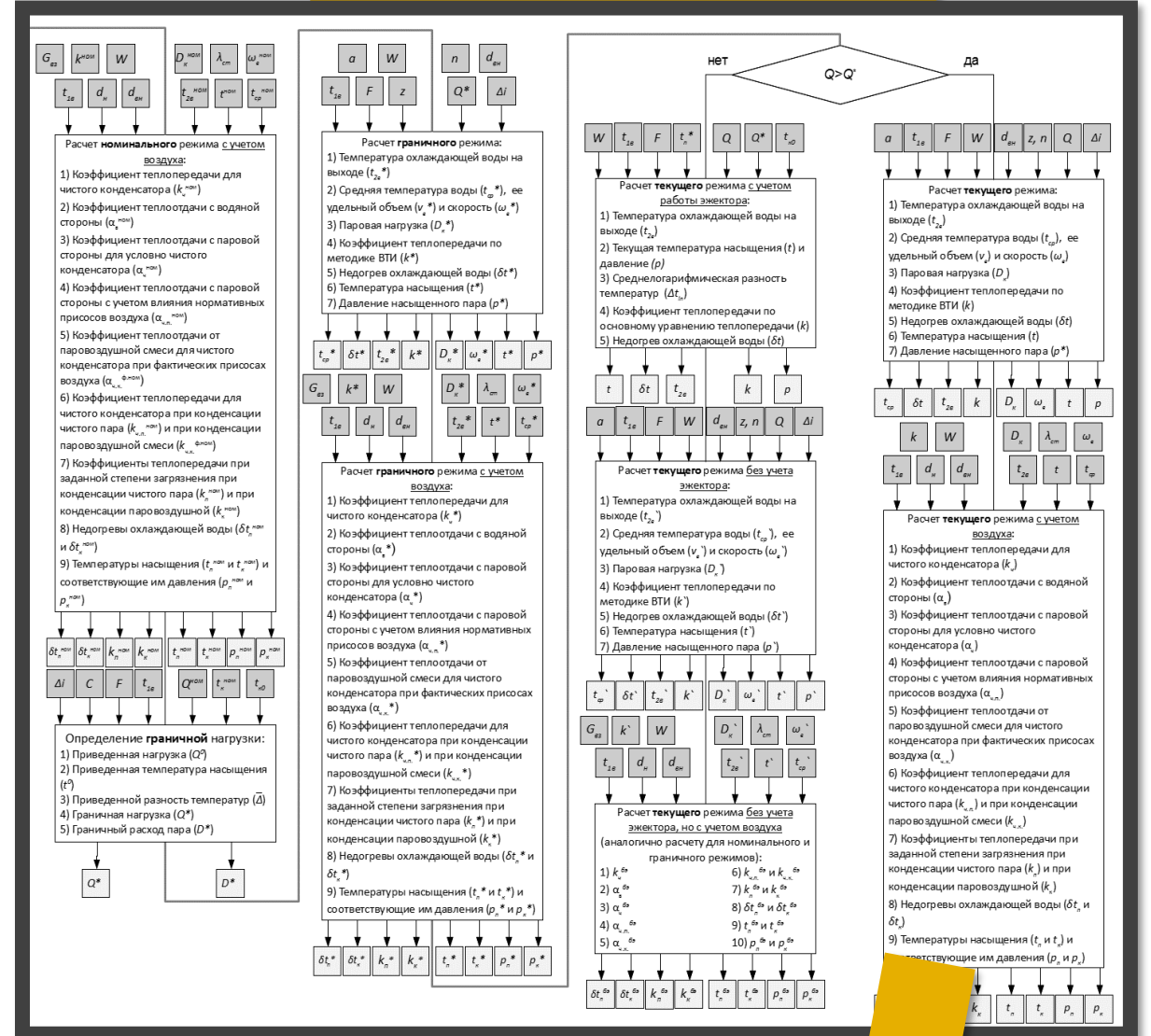
СУТЬ ПРОЕКТА

– создание цифровой модели гидравлической системы СамТЭЦ, для оценки поведения системы при пуско-наладочных работах, замене оборудования, оптимизации и т.д.



MVP ПРОЕКТА

Построен подробный алгоритм расчёта энергетического оборудования ТЭЦ, который частично перенесен в программный код на Delphi.

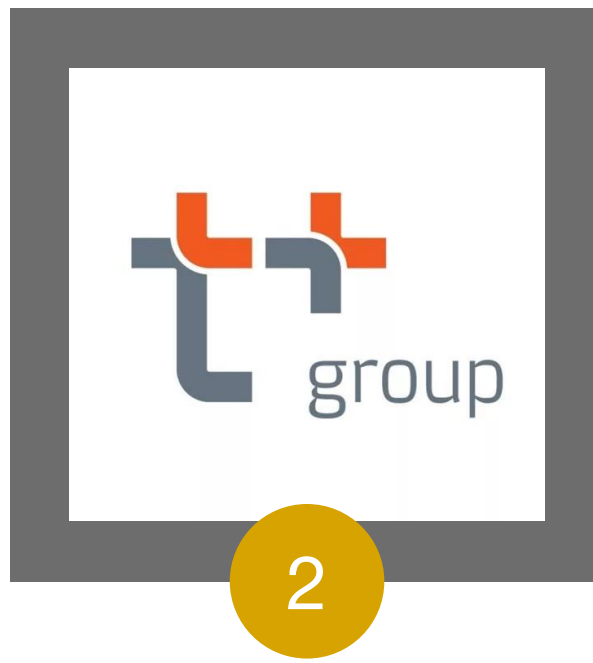
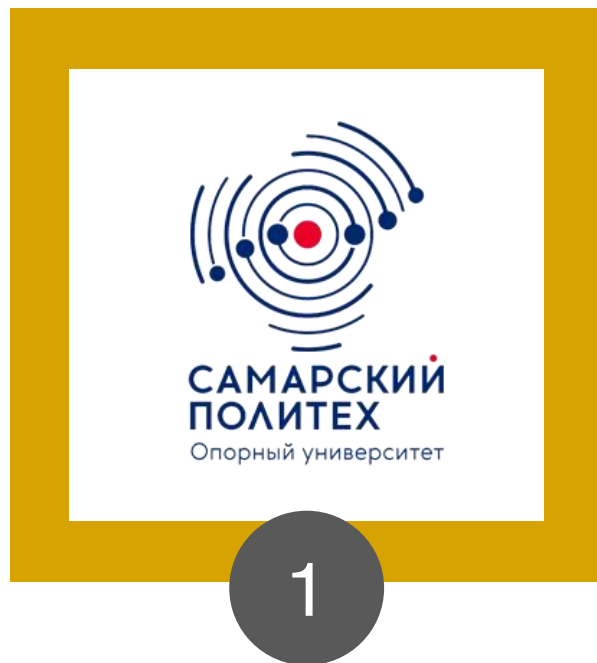


УНИКАЛЬНОСТЬ ПРОДУКТА

- возможность экономии времени и ресурсов
- ПО пишется индивидуально под каждого заказчика
- возможность снижения тарифа или замедления его роста
- при изменении нагрузки станции достигается экономия около 3%
- новое направление в энергетике



Источники финансирования



Развитие проекта

НОВЫЕ ЦИФРОВЫЕ ДВОЙНИКИ

ПОИСК НОВЫХ ПУТЕЙ ВНЕДРЕНИЯ ПО

РАСШИРЕНИЕ КОМАНДЫ

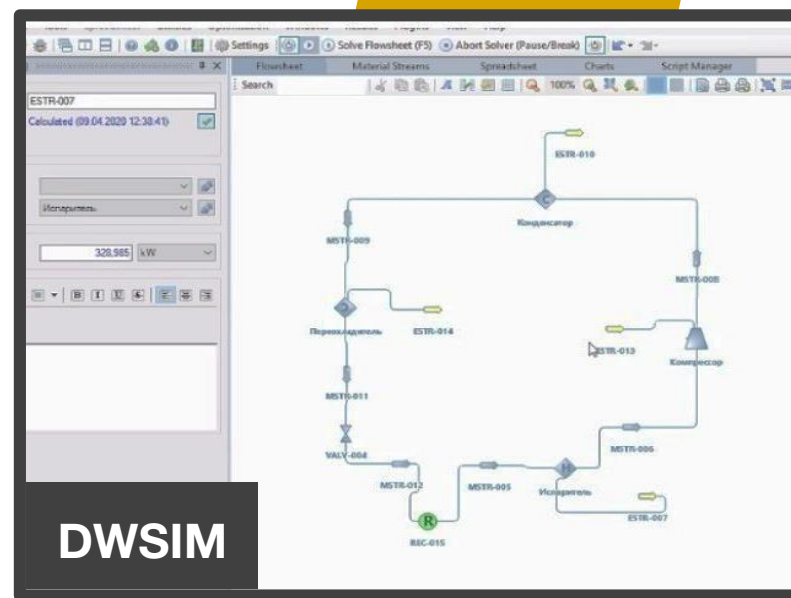
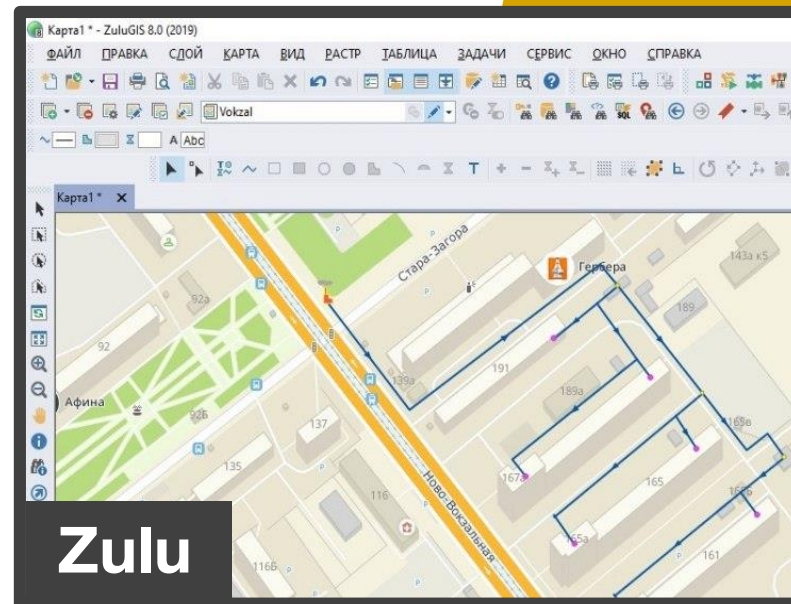
ВНЕДРЕНИЕ ПО НА ОБЪЕКТ

СОЗДАНИЕ КОНЕЧНОГО ПО



Образовательный трек

Проект помог в освоении сложных расчётно-моделирующих программ, а также были получены знания в области ведения проектной деятельности.



Наши контакты

Телефон: 8 (937) 997 45 53

Email: m_mishustina@bk.ru

