

*Построение 3D –моделей
крупномасштабных
объектов с
использованием
квадрокоптеров*



Руководитель проекта: Сусарев С.В.

Команда

Съемка объектов:

Стаховский Виктор

Осмаков Никита

Калматаев Дамир

Обработка фотоматериала:

Федотова Дарья

Александрова Виктория

Линьков Владислав

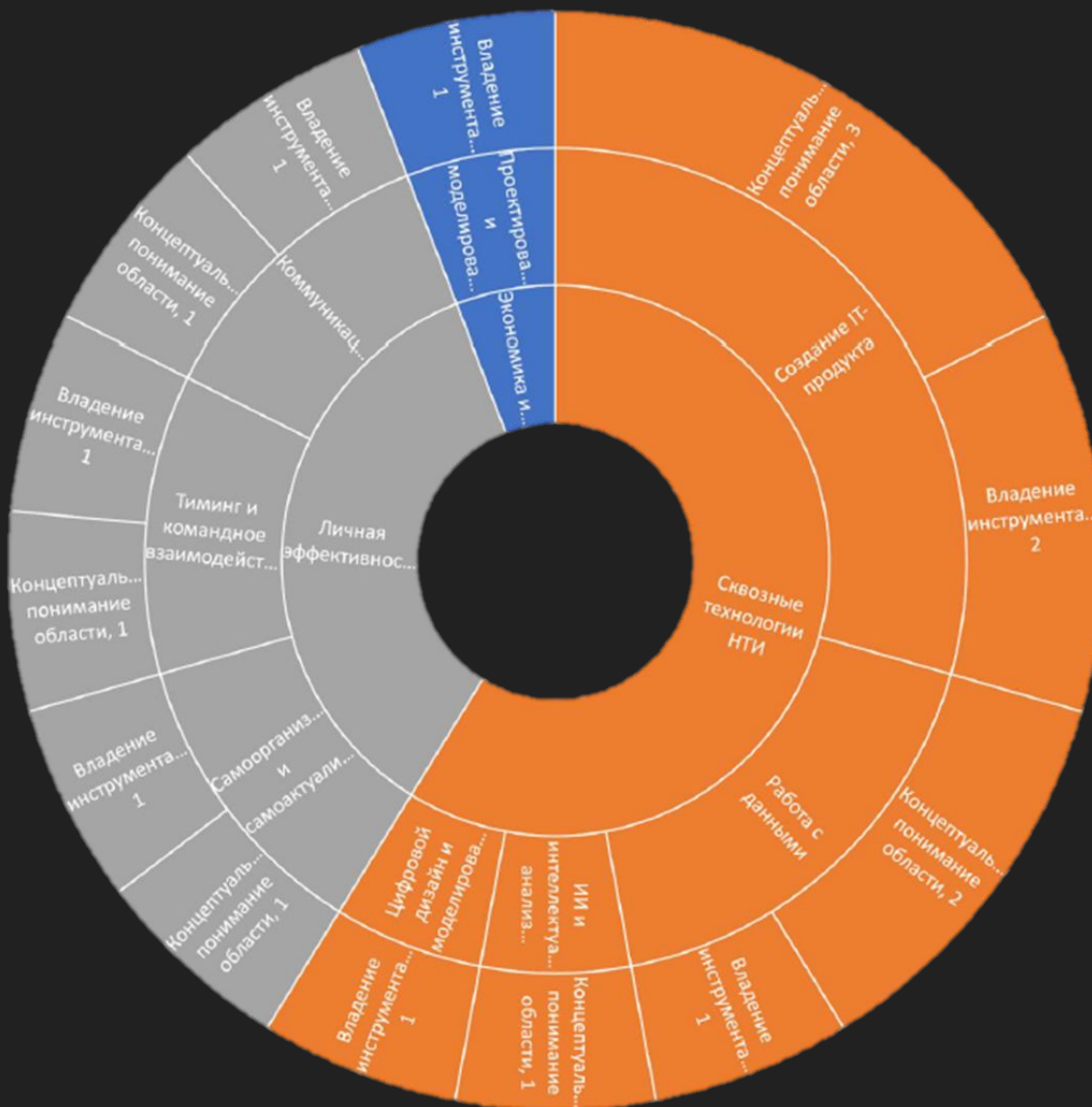
Выгрузка моделей на платформу:

Марусин Илья

Алпатов Денис

Цыганенко Дарья

Компетентностный профиль команды



Проект

Решаемая проблема:

отсутствие качественных
трехмерных моделей
крупномасштабных
объектов

Предлагаемое решение:

использование технологии
аэрофотосъёмки и
специального ПО для
создания 3D-моделей

Ключевые потребители:

строительные компании,
университеты (СамГТУ) и
другие образовательные
учреждения, ОАО «РЖД»



Продукт проекта 1

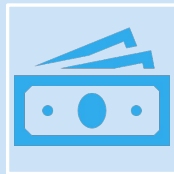
Услуга по созданию 3D - моделей



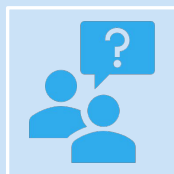
Продукт проекта 2

По сравнению с конкурентами мы создаем более реалистичные 3D - модели крупномасштабных объектов в кратчайшие сроки за счет технологии аэрофотограмметрии

Источники финансирования



Откуда брать деньги:
инвестирование от
нижеперечисленных источников



Заинтересован: СамГТУ, РЖД



Могут быть заинтересованы:
строительные компании,
некоммерческие и промышленные
предприятия

Развитие проекта

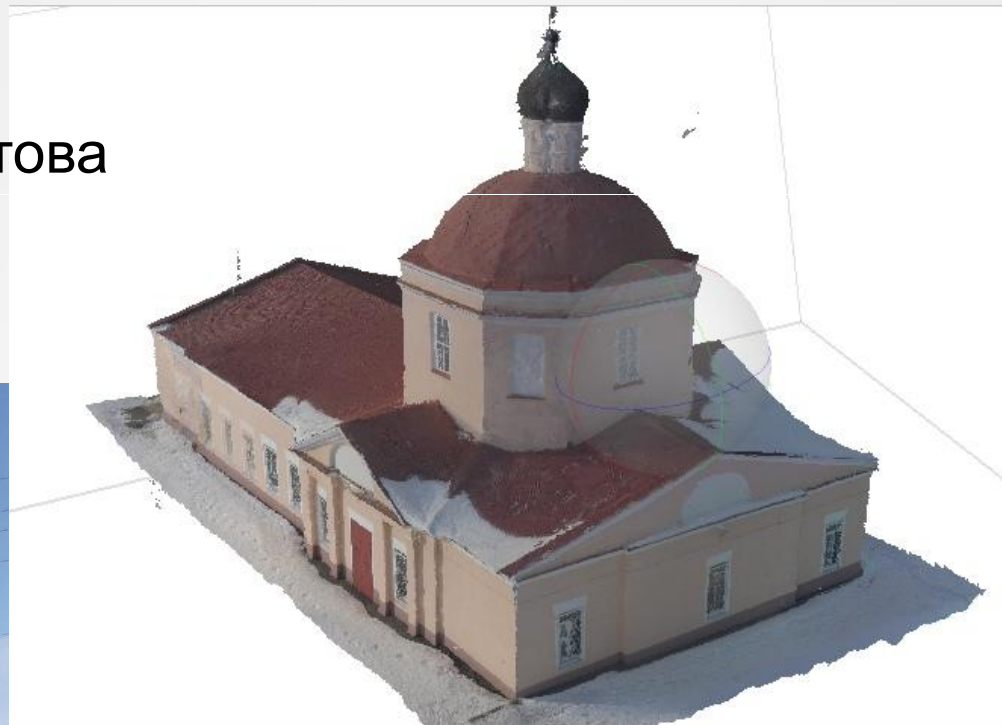
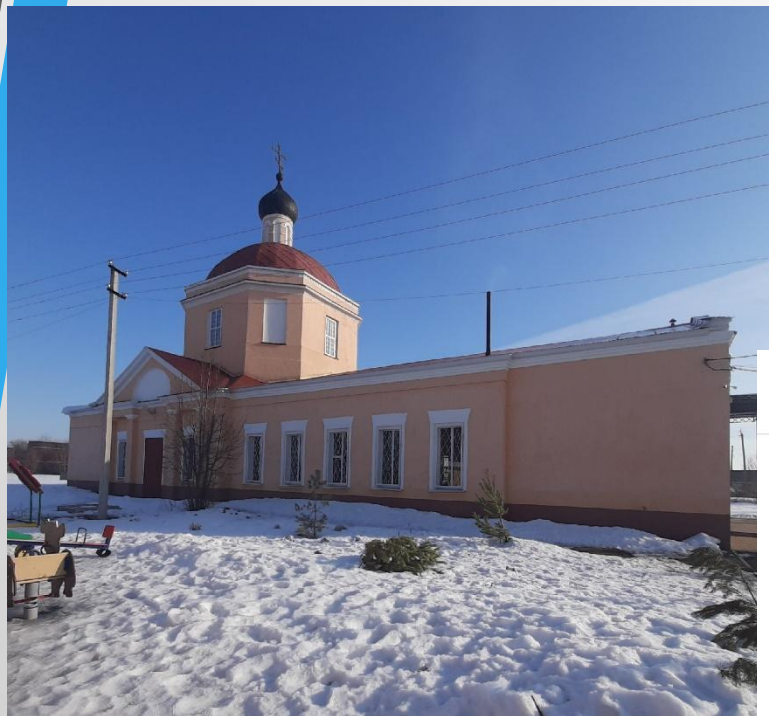
План дальнейшего развития:

а) долгосрочный: создание 3D-модели города (конец 2021 – начало 2022 года); создание 3D-моделей промышленных объектов в реальном масштабе для разработки реалистичных VR-тренажеров (планируем начать сотрудничество с начала 2021 года)

б) краткосрочный: создание 3D-модели зданий СамГТУ (июль 2020 года); создание 3D-модели железнодорожного моста (сентябрь 2020 года)

Охватываемые рынки: строительная сфера, рекламная сфера, туристическая сфера, архитектурная сфера, сфера ландшафтного дизайна

Церковь Воскресения Христова
село Воскресенка
Самарская область



Памятник Инженеру в СамГТУ



Образовательный трек

- Образовательные мастер-классы и конференции помогли нам приобрести новые знания и навыки в области анализа рынка, программирования в различных средах, планирования съемок объектов, создания 3D-моделей на основе сканирования местности при помощи БПЛА и дальнейшей их оптимизации.

*Контактные
данные*

По всем вопросам
обращаться к Марусину
Илье Евгеньевичу

Телефон:

+79378284950

E-mail:

marusin_ilya2303@mail.ru